

WEST

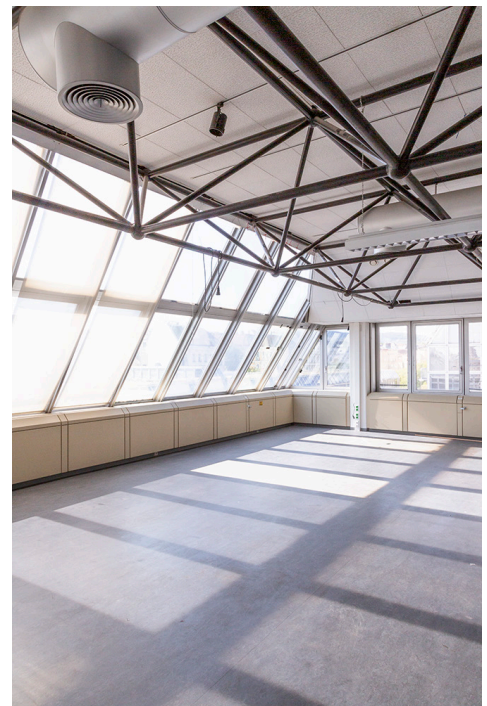
BIBLIOTHEK

Die ehemalige Bibliothek kann über eine Glasbrücke vom Hauptgebäude aus erreicht werden. Die großen Fensterfronten sind nach Südosten ausgerichtet, bieten Ausblick stadteinwärts und sorgen für viel natürliches Licht. Abends gibt es die Möglichkeit mit Deckenleuchten, oder bedarfsweise einer Scheinwerferleiste für ausreichend Licht zu sorgen.

Die Metallverstrebungen an einigen Teilen der Decke verleihen nicht nur einen industriellen Charakter, sondern können ganzheitlichen Raumnutzungskonzepten eine weitere Dimension verleihen. Die ehemalige Bibliothek lädt förmlich ein, mit Ausstellungen, Theaterproduktionen, Konzerten, Lesungen, Modeschauen oder größeren Empfängen bespielt zu werden und verfügt zudem über zwei abschließbare Nebenräume.



Freihandbibliothek - Blick auf Raum 2



Fensterfront mit Blick auf Althangrund



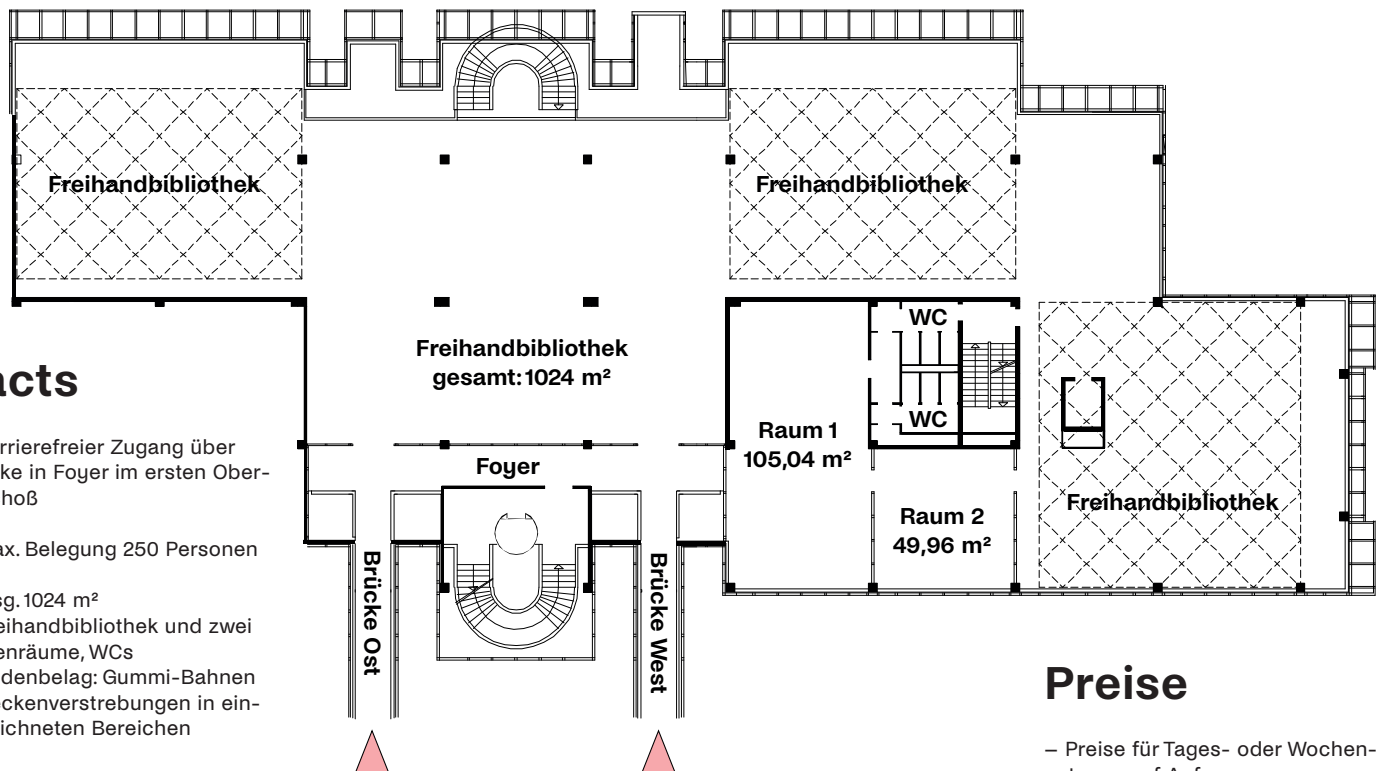
Freihandbibliothek - Scheinwerferleiste, Deckenverstrebungen



Raum 2 - halb verglaste Trennwände

WEST

BIBLIOTHEK



Facts

- barrierefreier Zugang über Brücke in Foyer im ersten Obergeschoß
- max. Belegung 250 Personen
- insg. 1024 m²
- Freihandbibliothek und zwei Nebenräume, WCs
- Bodenbelag: Gummi-Bahnen
- Deckenverstrebrungen in ein-gezeichneten Bereichen
- belüftet
- Scheinwerferleisten
- Fensterfronten in Richtung Süd-osten, Westen und Nordwesten
- barrierefreies WC im UG01

Preise

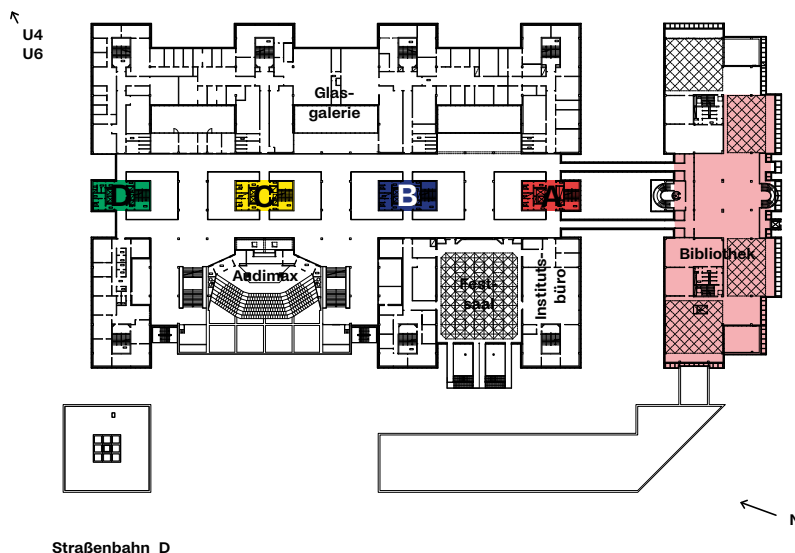
- Preise für Tages- oder Wochen-nutzung auf Anfrage.

Kulturpreise nach Vereinbarung.

- Reinigungskosten: EUR 200,-/ exkl. UST (gesamte Bibliothek)

- zusätzlicher Aufwand wird nach Stunden berechnet (EUR 40,-/Std. exkl. UST)

Lageplan OG1



Extras

- Beamer, Flipcharts, Whiteboards, Trennwände, sowie Stühle (Castelli Italian Model DSC 106, gepolstert oder in Holzausführung), Bücherregale, Lesetische auf Anfrage

- Anlieferzone und Lastenaufzug (80×200cm) vorhanden

- bei Bedarf können Technik und Cate-riering über das WEST angefragt werden.