

# WEST

## GLASGALERIE

Die Glasgalerie befindet sich im ersten Obergeschoß der Alten WU und ist vom Foyer aus über einen Stiegenaufgang oder per Aufzug erreichbar. Sie erstreckt sich entlang einer 140 Quadratmeter großen Terrasse, die von vier Räumen umgeben ist. All diese Räume profitieren von großen Fenstern, die viel Tageslicht spenden und einem Blick auf die Open-Air-Terrasse, die selbstverständlich bespielt werden kann. Die Unterteilung der Glasgalerie in mehrere Räume ermöglicht Veranstaltungen mit umfassenden Konzepten - von Ausstellungen, bis hin zu Performances, Screenings, oder Tanzflächen findet hier alles einen passenden Platz. Raum 3 bietet auch bei voller Auslastung eine besonders gute Akustik und ist daher ideal für Konzerte und Musikveranstaltungen geeignet. Zudem befindet sich im Anschluss eine Teeküche. Alle Räume können einzeln, oder je nach Bedarf in variablen Konfigurationen genutzt werden.



Glasgalerie - Blick Richtung Innenhof



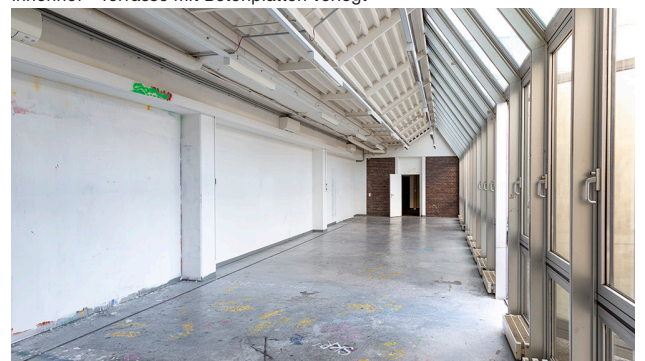
Innenhof - Terrasse mit Betonplatten verlegt



Fenster mit Aussicht auf Innenhof



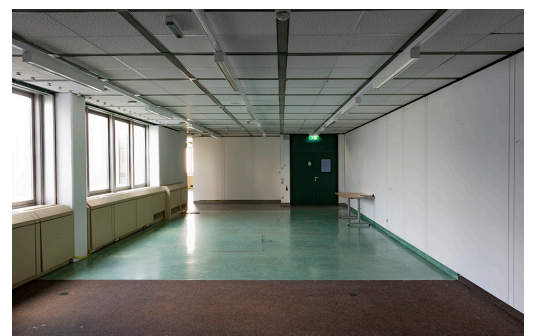
Raum 3 mit Säulen und Deckenverstrebenungen



Glasgalerie - Blick Richtung Raum 4



Raum 2 - Schreibtisch, Whiteboard, Deckenverstrebenungen



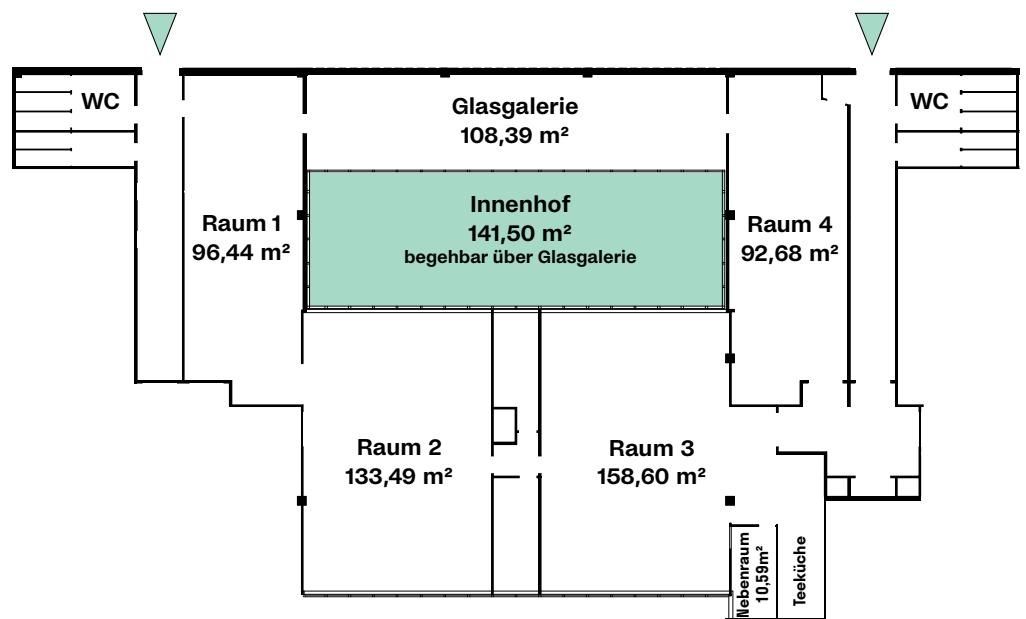
Raum 1 - Eingangsbereich, Innenhofblick links

# WEST

## GLASGALERIE

### Facts

- barrierefreier Zugang über Universitätsfoyer
- Bestückung mit Stühlen und Tischen auf Anfrage
- max. Belegung 250 Personen (gesamte Glasgalerie)
- Indoor: insg. 600 m<sup>2</sup>
- Bodenbelag: Raum 1 und 2 Gummi-Bahnen; Raum 3 und 4 Teppich-Bahnen
- klimatisiert
- Teeküche
- Whiteboard
- Außenfläche 141,5 m<sup>2</sup>, mit Betonplatten verlegt
- barrierefreies WC im UG01



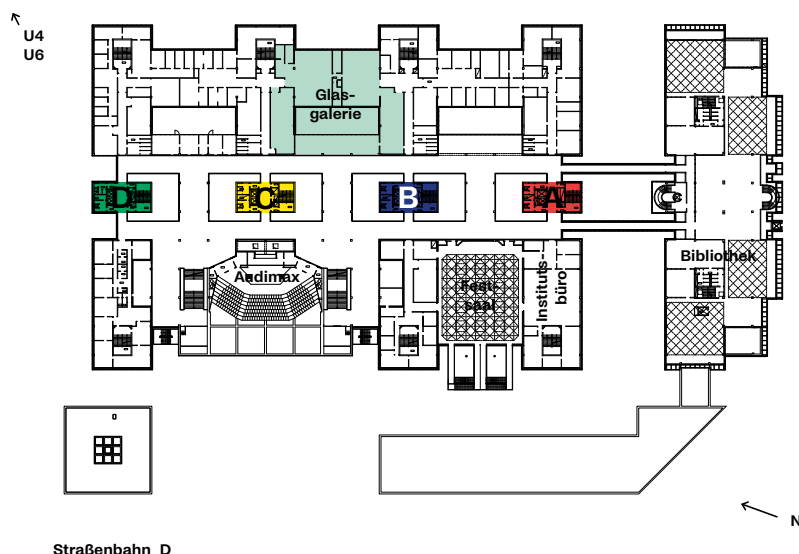
### Preise

- Preise für Tages- oder Wochen-  
nutzung einzelner Räume, oder  
der gesamten Glasgalerie auf  
Anfrage.

Kulturpreise nach Vereinbarung.

- Reinigungskosten: EUR 200,-/  
exkl. UST (gesamte Glasgalerie)  
EUR 75,-/exkl. UST (einzelne  
Räume)
- zusätzlicher Aufwand wird nach  
Stunden berechnet (EUR 40,-/Std.  
exkl. UST)

### Lageplan OG1



### Extras

- Beamer, Flipcharts, Whiteboards,  
Trennwände, sowie Stühle (Castelli  
Italian Model DSC 106, gepolstert oder  
in Holz Ausführung), Bücherregale, Lese-  
tische auf Anfrage
- Anlieferzone und Lastenlift  
(80×200cm) vorhanden
- Bei Bedarf können Technik und Cate-  
ring über das WEST angefragt werden.