

WEST

INSTITUTSBÜRO

Auch das Institutsbüro überzeugt, wie das gesamte Gebäude mit seinem 1970er Charme. Es grenzt an unseren Festsaal und ist sowohl über diesen, als auch das Foyer im ersten Obergeschoß erreichbar. Sein Mosaik aus großen und kleinen Räumlichkeiten, ermöglicht eine breite Varietät an Nutzungen. Alle Räume sind durch die Fensterfronten von Tageslicht durchflutet. Raum 1 bietet Platz für Diskussionen, Lesungen, große Workshops und Werkstätten mit bis zu 100 Teilnehmer:innen. Das Institutsbüro bietet durch durch seine Vielfältigkeit auch multimedialen Ausstellungen Raum. Zusätzlich gibt es eine nutzbare Teeküche hinter Raum 1. Eine Kombinationsnutzung mit dem Festsaal bietet sich an, da dieser direkt im Anschluss zum Institutsbüro und über Seitentüren im Foyer und Raum 1 zu erreichen ist.



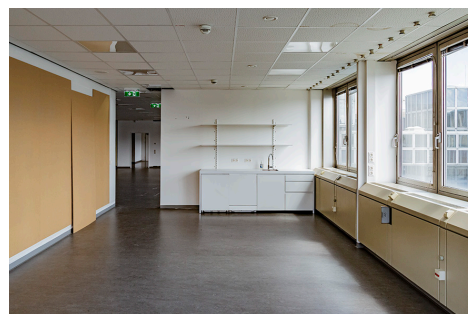
Raum 1 - Blick in Richtung Foyer, Trennwand links



Raum 1 - Blick in Richtung von Teeküche und Raum 2



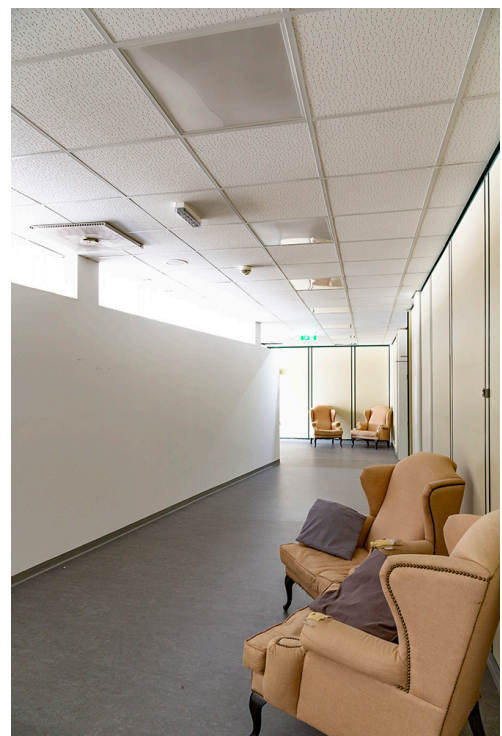
südöstliche Fensterfront im Foyerbereich



Teeküche



verbaute Trennwand mit Elektroanschlüssen in Raum 1



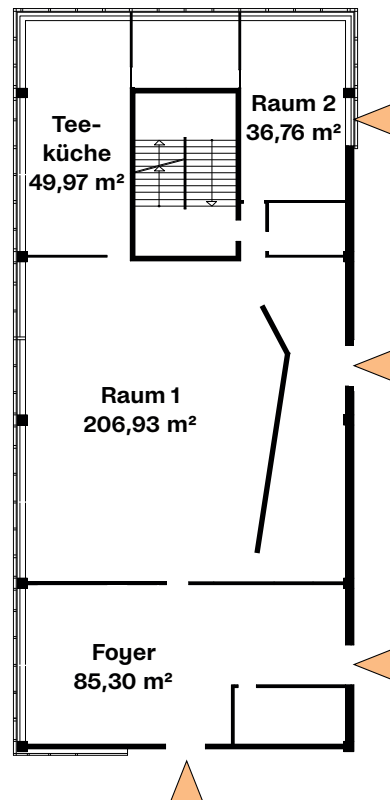
Raum 1 - Sitzecken/Backstagebereich hinter Trennwand

WEST

INSTITUTSBÜRO

Facts

- barrierefreier Zugang über das Universitätsfoyer
- direkt an den Festsaal angrenzend
- Bestückung mit Stühlen und Tischen auf Anfrage
- max. Belegung 100 Personen
- insg. 378,96 m²
- 4 Einzelräume
- Bodenbelag: Gummi-Bahnen, Raum 2 Laminat
- belüftet
- Teeküche
- Fensterfronten in Richtung Südosten und Westen
- barrierefreies WC im UG01



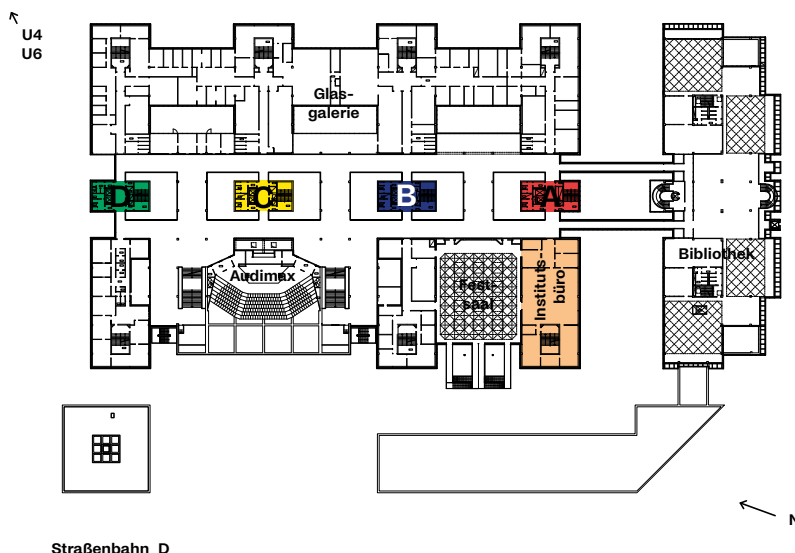
Preise

- Preise für Buchung auf Anfrage.
- Kulturpreise nach Vereinbarung.
- Reinigungskosten: EUR 100,-/exkl. UST
- zusätzlicher Aufwand wird nach Stunden berechnet (EUR 40,-/Std. exkl. UST)

Extras

- Beamer, Flipcharts, Whiteboards, Trennwände, sowie Stühle (Castelli Italian Model DSC 106, gepolstert oder in Holz Ausführung), Bücherregale, Lesetische auf Anfrage
- Anlieferzone und Lastenaufzug (80×200cm) vorhanden
- Bei Bedarf können Technik und Catering über das WEST angefragt werden.

Lageplan OG1



Straßenbahn D